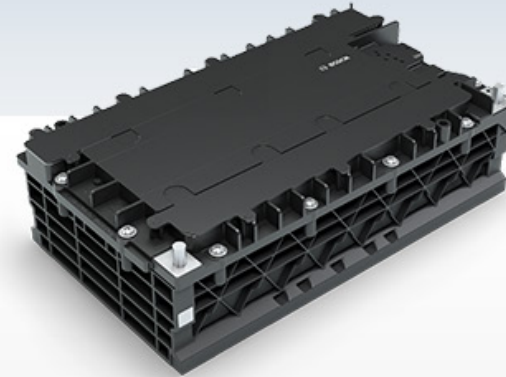


# 48-V-Batterie

Kompakter Energiespeicher für  
Niedervolt-Hybridsysteme



Dank passiver Kühlung ist die 48-V-Batterie nahezu geräuschlos



## 90 mm

Die geringe Bauhöhe der 48-V-Batterie ermöglicht flexiblen Einbau ins Fahrzeug.

## ressourcen- schonend

Durch den Einsatz von 48-V-Hybridlösungen können CO<sub>2</sub>-Emissionen reduziert werden.

- ▶ Neben der elektrischen Maschine und dem 48-V-DC/DC-Wandler ist die 48-V-Batterie die zentrale Komponente im 48-V-System.
- ▶ Sie speichert gewonnene Bremsenergie und gibt sie unmittelbar für den elektrischen Teilantrieb und zur Versorgung des Bordnetzes ab.
- ▶ In Verzögerungsphasen wird Energie über die elektrische Maschine zurückgewonnen und in der Batterie gespeichert. Diese kann für Boost-Vorgänge und zur Stabilisierung des Bordnetzes verwendet werden.
- ▶ Technische Daten: 6 kg Gewicht, 8 Ah Kapazität, 14 kW Lade- und 11 kW Entladeleistung (10 s, BOL, 25 °C, 50 % SOC)